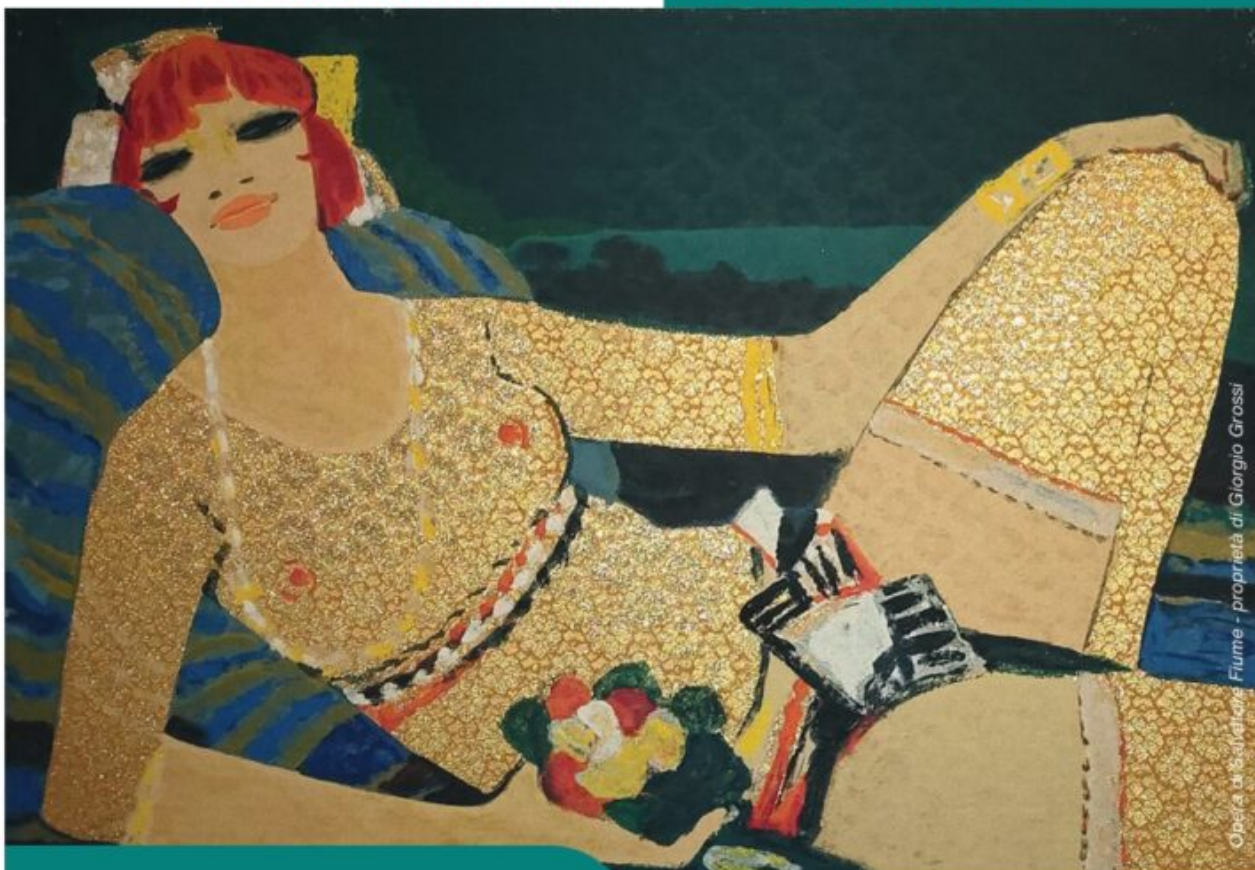


# Mostra di pittura Collettiva **2<sup>a</sup> edizione**



**Dal 6 al 21 maggio 2023**  
**INAUGURAZIONE:**  
**Sabato 6 maggio, ore 16.00**

**Cinema Astoria**  
**Via Euterpe 15**  
**Rimini**

**ORARI:**  
Giovedì e venerdì           dalle 16.00 alle 19.30  
Sabato e domenica       dalle 09.30 alle 12.00  
  dalle 16.00 alle 19.30

A sostegno della **Fondazione ISAL**  
nella ricerca di nuove cure  
per chi soffre di **Dolore Cronico**  
persistente e incurabile.

[www.fondazioneisal.it](http://www.fondazioneisal.it)

*Ingresso gratuito*

Per informazioni: Claudia Corbelli 339 3079278 - Giuseppe Cenni 333 4817657

**Fondazione ISAL presenta la 2a  
edizione della Mostra di pittura  
collettiva, all'ex Cinema Astoria**

**L'arte a sostegno della ricerca sul  
dolore cronico**

**Fondazione ISAL presenta  
la seconda edizione della Mostra di pittura  
collettiva negli spazi dell'ex Cinema Astoria**

**Taglio del nastro sabato 6 maggio alle 16.00**

**Obiettivo: supportare la realizzazione del primo polo dedicato alla cura del  
dolore cronico in Italia**

*Rimini, 5 maggio 2023* – Si accendono i riflettori sulla seconda edizione della **Mostra di pittura collettiva** promossa dall'**Associazione Amici di ISAL e dal Centro Sociale "I Sempregiovani"**, in collaborazione con il Comune di Rimini, con l'obiettivo di raccogliere fondi a sostegno di **Fondazione ISAL**, nella ricerca di nuove cure contro il dolore cronico persistente e incurabile.

Il taglio del nastro si terrà **sabato 6 maggio alle 16.00** nella cornice dello spazio espositivo del **Cinema Astoria**, in via Euterpe, a Rimini.

La mostra, a ingresso gratuito, sarà quindi visitabile fino al 21 maggio prossimo nelle giornate di giovedì e venerdì dalle 16.00 alle 19.30, il sabato e la domenica dalle 9.30 alle 12.00 e dalle 16 alle 19.30.

Una vetrina d'eccezione per oltre 20 pittori provenienti da tutta la Romagna,

che avranno così modo di accompagnare il pubblico in un viaggio alla scoperta delle loro opere e della loro poetica, unendo l'amore per l'arte alla solidarietà.

Giunta alla seconda edizione, la mostra si è rivelata uno strumento efficace per valorizzare le opere dei pittori romagnoli e al contempo aiutare a reperire fondi per la ricerca sul dolore cronico. Dalla sua nascita, infatti, ISAL è stata protagonista delle più importanti iniziative nazionali sul tema del dolore e del suo trattamento. L'Associazione Amici di ISAL coadiuva e sostiene la fondazione con l'obiettivo di perseguire un sogno importante, quello di realizzare un **Polo nazionale per la ricerca e cura del Dolore Cronico Incoercibile**, cioè senza possibilità di ottenere un beneficio con le cure conosciute su scala internazionale.

**Per informazioni:**

[www.fondazioneisal.it](http://www.fondazioneisal.it) Claudia Corbelli – 3393079278 e Giuseppe Cenni – 3334817657